

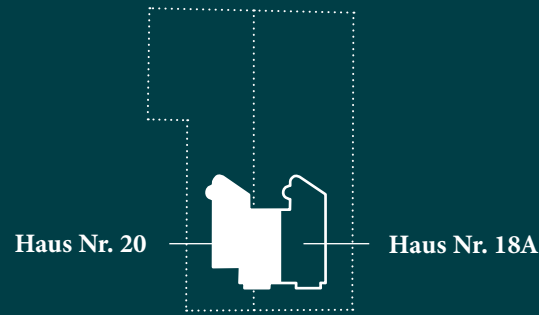
Haus Nr. 20

KELLERGESCHOSS
BASEMENT

Vorraum anteroom	25,21 m ²
Technik technology	13,27 m ²
Wellness wellness	30,69 m ²
HWR utility room	9,81 m ²
Entertainment entertainment	34,53 m ²
ZBV for special use	5,07 m ²
Schleuse sluice	5,82 m ²

Tiefgarage underground car park 327,62 m²

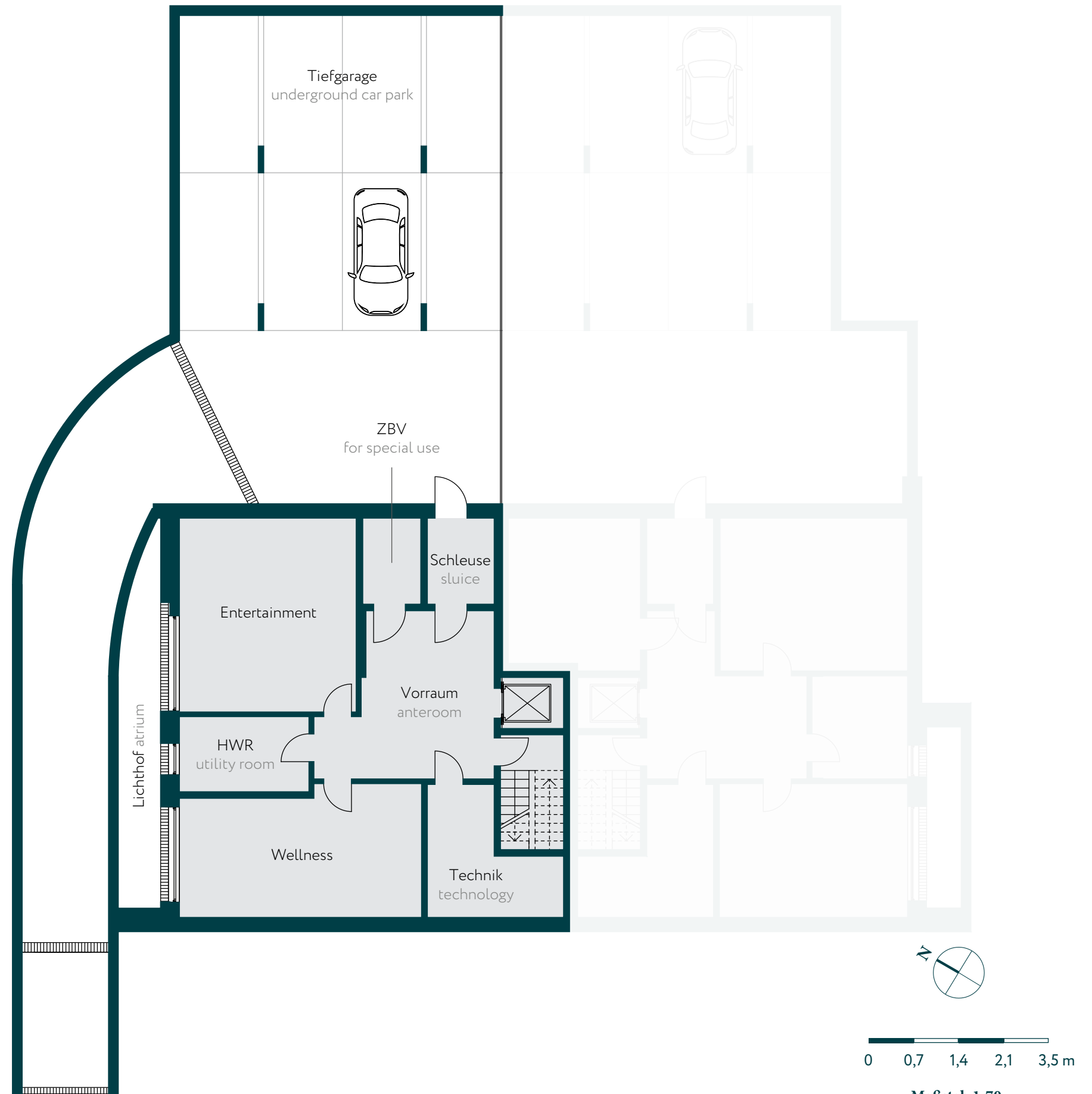
Geschoss-Nutzfläche 124,40 m²
usable floor space



Leonardo-da-Vinci-Straße

Planungsstand Juni 2019. Die in den Grundrissen eingezeichneten Einrichtungsgegenstände, sofern in der Baubeschreibung oder im Vertrag nicht ausdrücklich erwähnt, gehören nicht zum vertraglichen Kaufumfang. Es handelt sich hierbei lediglich um Gestaltungs- bzw. Einrichtungsvorschläge. Flächen- und Maßangaben sind circa-Angaben vorbehaltlich Änderungen gemäß Baugenehmigung und Ausführungsplanung. Maßgeblich sind die Vereinbarungen in den notariellen Kaufverträgen.

Planning status June 2019. The furnishings marked on the floor plan are not part of the contractual scope of purchase unless specifically mentioned in the building specifications or in the contract. This is just a design suggestion or a furnishing suggestion. Approximate surface area and dimensions are subject to change in accordance with the building permit and detailed designs. The agreements in the notarial purchase agreement are authoritative.

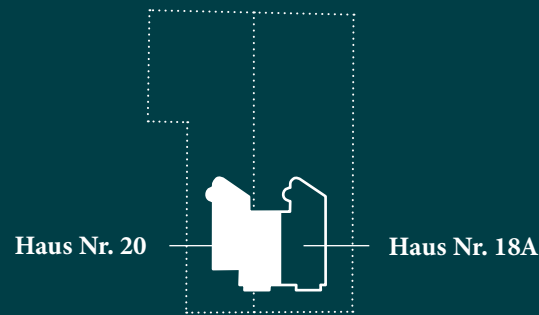


Haus Nr. 20

ERDGESCHOSS
GROUND FLOOR

Eingang entryway	15,05 m ²
Wohnen living room	77,33 m ²
Küche/Essen kitchen/dining area	35,79 m ²
Gäste WC guest WC	2,05 m ²
Terrasse 1 terrace 1	24,55 m ²
Terrasse 2 terrace 2	12,05 m ²
Müll waste	4,07 m ²

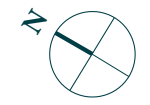
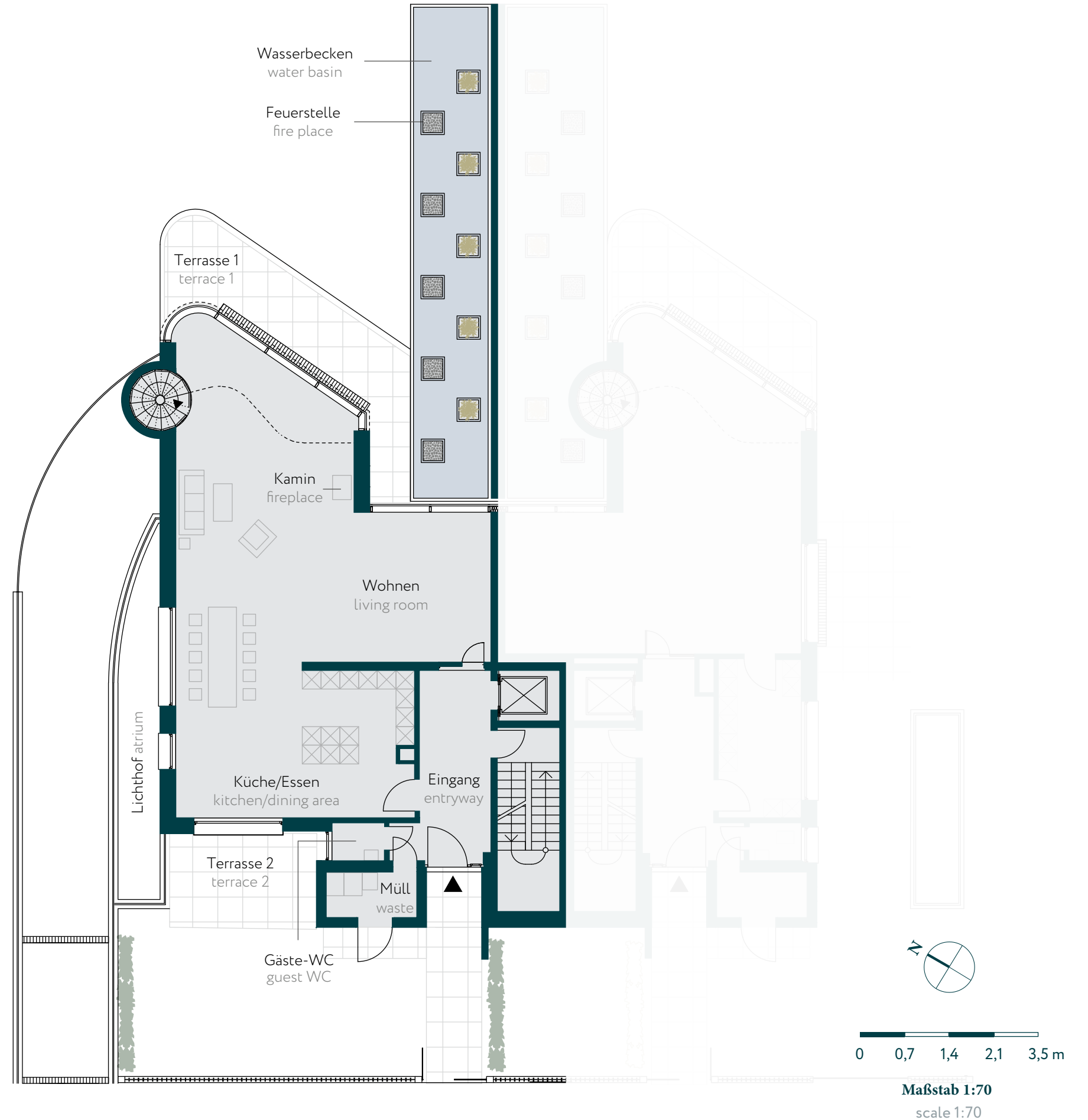
Geschoss-Nutzfläche 170,89 m²
usable floor space



Leonardo-da-Vinci-Straße

Planungsstand Juni 2019. Die in den Grundrissen eingezeichneten Einrichtungsgegenstände, sofern in der Baubeschreibung oder im Vertrag nicht ausdrücklich erwähnt, gehören nicht zum vertraglichen Kaufumfang. Es handelt sich hierbei lediglich um Gestaltungs- bzw. Einrichtungsvorschläge. Flächen- und Maßangaben sind circa-Angaben vorbehaltlich Änderungen gemäß Baugenehmigung und Ausführungsplanung. Maßgeblich sind die Vereinbarungen in den notariellen Kaufverträgen.

Planning status: June 2019. The furnishings marked on the floor plan are not part of the contractual scope of purchase unless specifically mentioned in the building specifications or in the contract. This is just a design suggestion or a furnishing suggestion. Approximate surface area and dimensions are subject to change in accordance with the building permit and detailed designs. The agreements in the notarial purchase agreement are authoritative.



0 0,7 1,4 2,1 3,5 m

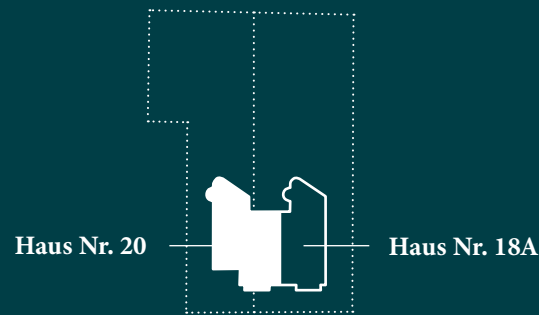
Maßstab 1:70
scale 1:70

Haus Nr. 20

OBERGESCHOSS
FIRST FLOOR

Vorraum anteroom	10,43 m ²
Arbeiten study	14,18 m ²
Kind 1 children's room 1	22,57 m ²
Kind 2 children's room 2	25,18 m ²
Bad 1 bathroom 1	7,10 m ²
Bad 2 bathroom 2	7,10 m ²
Ankleide 1 dressing room 1	2,30 m ²
Ankleide 2 dressing room 2	2,35 m ²
Galerie gallery	27,36 m ²
Patio patio	12,21 m ²

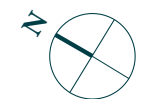
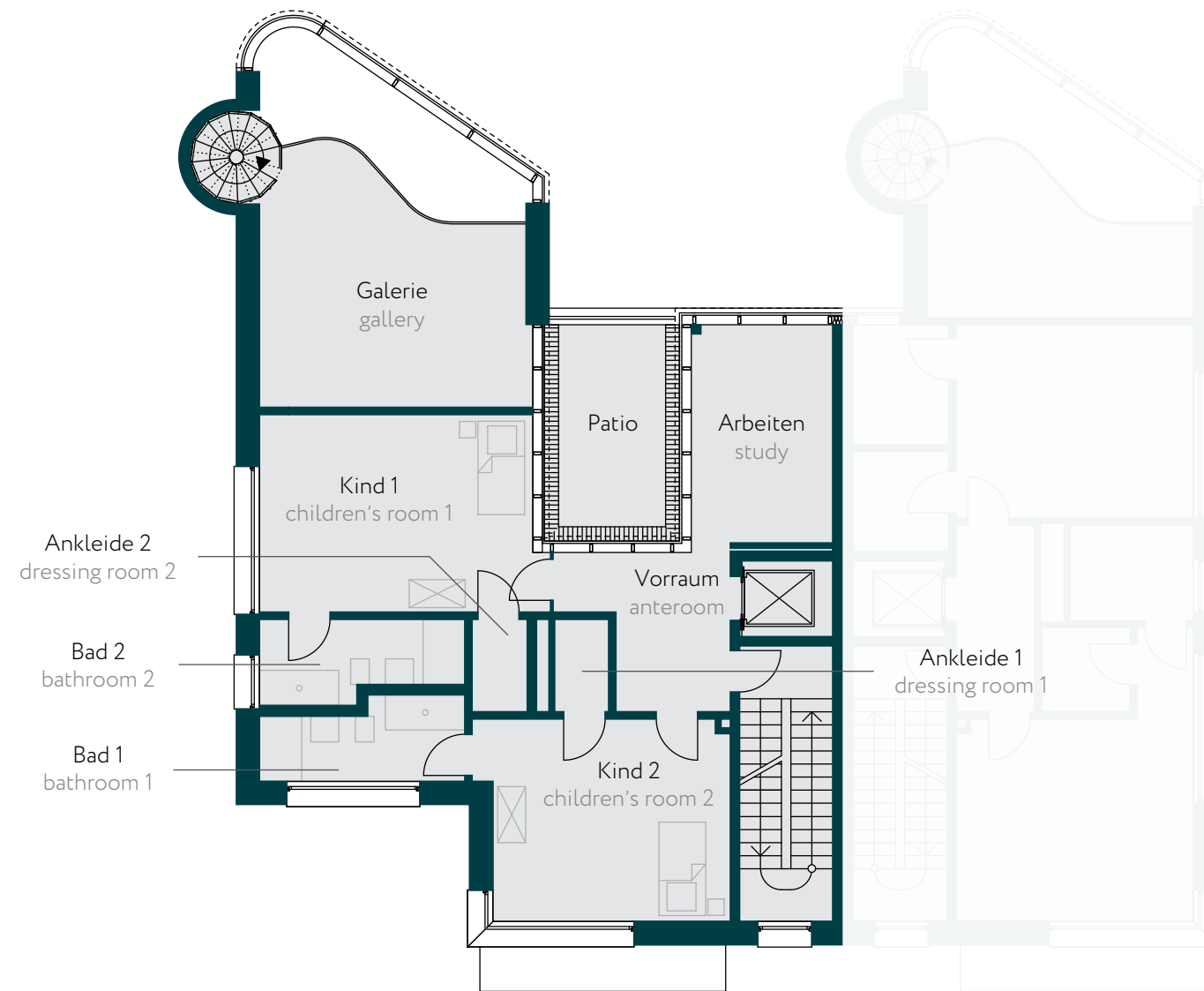
Geschoss-Nutzfläche 118,57 m²
usable floor space



Leonardo-da-Vinci-Straße

Planungsstand Juni 2019. Die in den Grundrissen eingezeichneten Einrichtungsgegenstände, sofern in der Baubeschreibung oder im Vertrag nicht ausdrücklich erwähnt, gehören nicht zum vertraglichen Kaufumfang. Es handelt sich hierbei lediglich um Gestaltungs- bzw. Einrichtungsvorschläge. Flächen- und Maßangaben sind circa-Angaben vorbehaltlich Änderungen gemäß Baugenehmigung und Ausführungsplanung. Maßgeblich sind die Vereinbarungen in den notariellen Kaufverträgen.

Planning status June 2019. The furnishings marked on the floor plan are not part of the contractual scope of purchase unless specifically mentioned in the building specifications or in the contract. This is just a design suggestion or a furnishing suggestion. Approximate surface area and dimensions are subject to change in accordance with the building permit and detailed designs. The agreements in the notarial purchase agreement are authoritative.



0 0,7 1,4 2,1 3,5 m

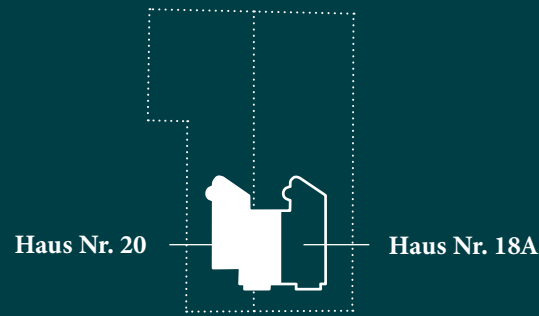
Maßstab 1:70
scale 1:70

Haus Nr. 20

STAFFELGESCHOSS
PENTHOUSE

Vorraum anteroom	14,92 m ²
Schlafen bedroom	25,19 m ²
Ankleide dressing room	12,01 m ²
Bad bathroom	9,90 m ²
WC 1 WC 1	2,99 m ²
WC 2 WC 2	2,69 m ²
Terrasse 1 terrace 1	12,72 m ²
Terrasse 2 terrace 2	25,55m ²

Geschoss-Nutzfläche 105,97 m²
usable floor space



Leonardo-da-Vinci-Straße

Planungsstand Juni 2019. Die in den Grundrissen eingezeichneten Einrichtungsgegenstände, sofern in der Baubeschreibung oder im Vertrag nicht ausdrücklich erwähnt, gehören nicht zum vertraglichen Kaufumfang. Es handelt sich hierbei lediglich um Gestaltungs- bzw. Einrichtungsvorschläge. Flächen- und Maßangaben sind circa-Angaben vorbehaltlich Änderungen gemäß Baugenehmigung und Ausführungsplanung. Maßgeblich sind die Vereinbarungen in den notariellen Kaufverträgen.

Planning status June 2019. The furnishings marked on the floor plan are not part of the contractual scope of purchase unless specifically mentioned in the building specifications or in the contract. This is just a design suggestion or a furnishing suggestion. Approximate surface area and dimensions are subject to change in accordance with the building permit and detailed designs. The agreements in the notarial purchase agreement are authoritative.

