

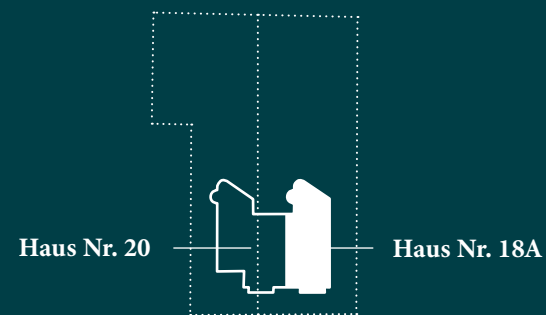
# Haus Nr. 18A

KELLERGESCHOSS  
BASEMENT

Vorraum anteroom ..... 22,40 m<sup>2</sup>  
 Technik technology ..... 13,27 m<sup>2</sup>  
 Wellness wellness ..... 25,42 m<sup>2</sup>  
 HWR utility room ..... 9,96 m<sup>2</sup>  
 Entertainment entertainment ..... 26,35 m<sup>2</sup>  
 Keller basement ..... 19,84 m<sup>2</sup>  
 Schleuse sluice ..... 5,83 m<sup>2</sup>

Tiefgarage underground car park ..... 327,62 m<sup>2</sup>

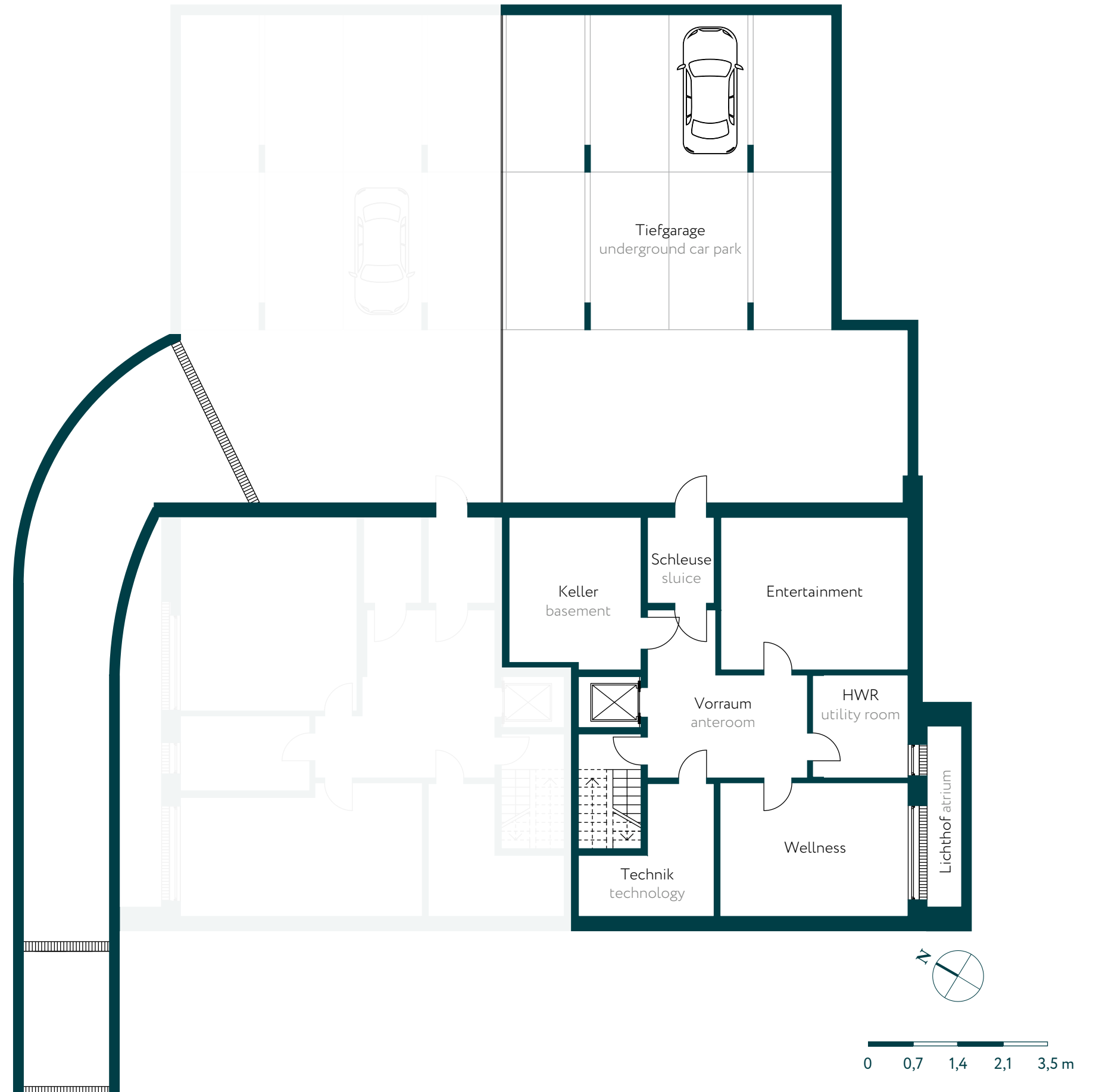
Geschoss-Nutzfläche ..... 123,07 m<sup>2</sup>  
 usable floor space



Leonardo-da-Vinci-Straße

Planungsstand Juni 2019. Die in den Grundrissen eingezeichneten Einrichtungsgegenstände, sofern in der Baubeschreibung oder im Vertrag nicht ausdrücklich erwähnt, gehören nicht zum vertraglichen Kaufumfang. Es handelt sich hierbei lediglich um Gestaltungs- bzw. Einrichtungs-vorschläge. Flächen- und Maßangaben sind circa-Angaben vorbehaltlich Änderungen gemäß Baugenehmigung und Ausführungsplanung. Maßgeblich sind die Vereinbarungen in den notariellen Kaufverträgen.

Planning status June 2019. The furnishings marked on the floor plan are not part of the contractual scope of purchase unless specifically mentioned in the building specifications or in the contract. This is just a design suggestion or a furnishing suggestion. Approximate surface area and dimensions are subject to change in accordance with the building permit and detailed designs. The agreements in the notarial purchase agreement are authoritative.

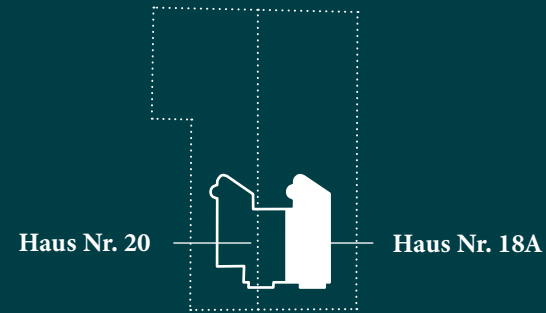


# Haus Nr. 18A

ERDGESCHOSS  
GROUND FLOOR

Eingang entryway .....	15,07 m <sup>2</sup>
Wohnen/Essen .....	71,89 m <sup>2</sup>
living room/dining area	
Küche kitchen .....	13,49 m <sup>2</sup>
Gäste WC guest WC .....	2,05 m <sup>2</sup>
Terrasse 1 terrace 1 .....	17,47 m <sup>2</sup>
Terrasse 2 terrace 2 .....	16,23 m <sup>2</sup>
Müll waste .....	4,07 m <sup>2</sup>

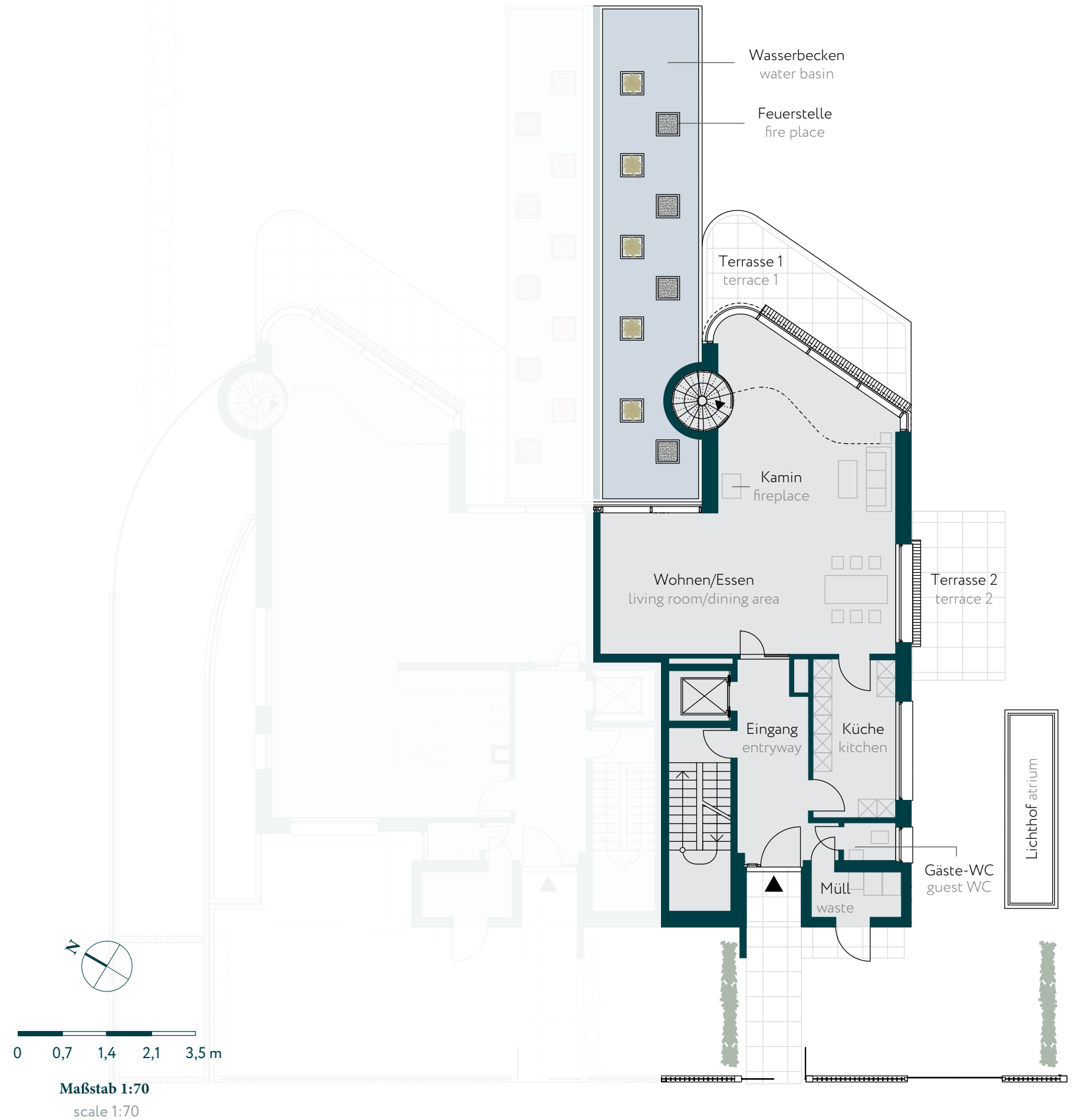
Geschoss-Nutzfläche ..... 140,27 m<sup>2</sup>  
usable floor space



Leonardo-da-Vinci-Straße

Planungsstand Juni 2019. Die in den Grundrissen eingezeichneten Einrichtungsgegenstände, sofern in der Baubeschreibung oder im Vertrag nicht ausdrücklich erwähnt, gehören nicht zum vertraglichen Kaufumfang. Es handelt sich hierbei lediglich um Gestaltungs- bzw. Einrichtungsvorschläge. Flächen- und Maßangaben sind circa-Angaben vorbehaltlich Änderungen gemäß Baugenehmigung und Ausführungsplanung. Maßgeblich sind die Vereinbarungen in den notariellen Kaufverträgen.

Planning status June 2019. The furnishings marked on the floor plan are not part of the contractual scope of purchase unless specifically mentioned in the building specifications or in the contract. This is just a design suggestion or a furnishing suggestion. Approximate surface area and dimensions are subject to change in accordance with the building permit and detailed designs. The agreements in the notarial purchase agreement are authoritative.

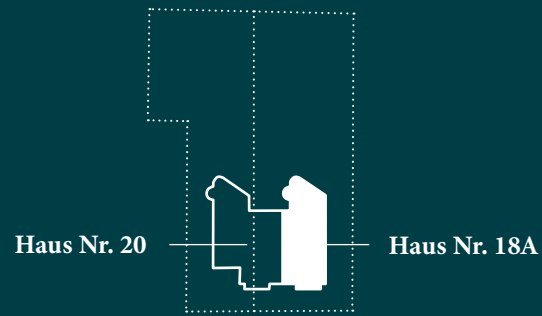


# Haus Nr. 18A

OBERGESCHOSS  
FIRST FLOOR

Vorraum anteroom	6,74 m <sup>2</sup>
Kind 1 children's room 1	24,31 m <sup>2</sup>
Kind 2 children's room 2	21,05 m <sup>2</sup>
Bad 1 bathroom 1	5,43 m <sup>2</sup>
Bad 2 bathroom 2	5,27 m <sup>2</sup>
Ankleide 1 dressing room 1	3,42 m <sup>2</sup>
Ankleide 2 dressing room 2	4,38 m <sup>2</sup>
Galerie gallery	16,11 m <sup>2</sup>

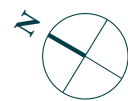
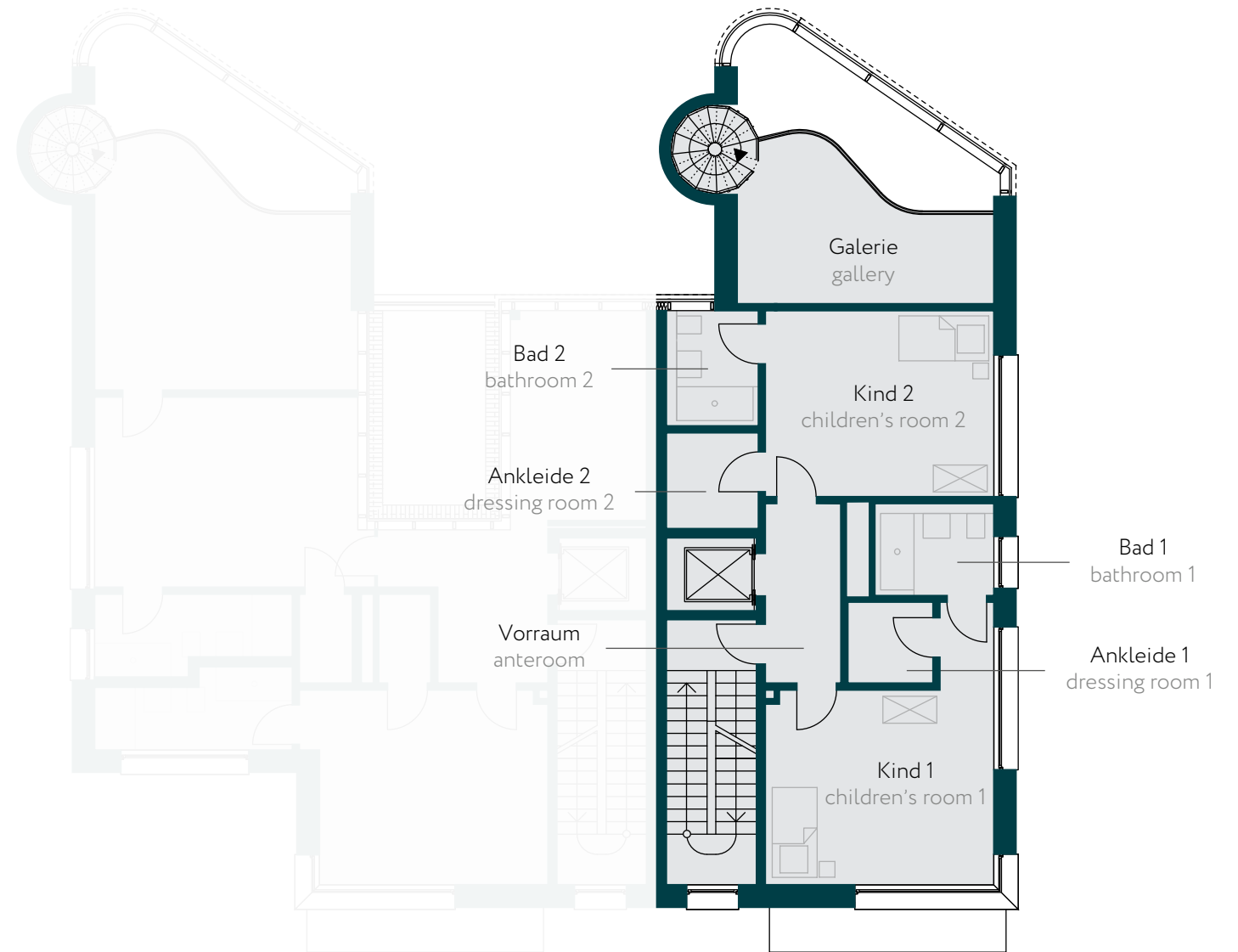
Geschoss-Nutzfläche ..... 86,71 m<sup>2</sup>  
usable floor space



Leonardo-da-Vinci-Straße

Planungsstand Juni 2019. Die in den Grundrissen eingezeichneten Einrichtungsgegenstände, sofern in der Baubeschreibung oder im Vertrag nicht ausdrücklich erwähnt, gehören nicht zum vertraglichen Kaufumfang. Es handelt sich hierbei lediglich um Gestaltungs- bzw. Einrichtungsvorschläge. Flächen- und Maßangaben sind circa-Angaben vorbehaltlich Änderungen gemäß Baugenehmigung und Ausführungsplanung. Maßgeblich sind die Vereinbarungen in den notariellen Kaufverträgen.

Planning status June 2019. The furnishings marked on the floor plan are not part of the contractual scope of purchase unless specifically mentioned in the building specifications or in the contract. This is just a design suggestion or a furnishing suggestion. Approximate surface area and dimensions are subject to change in accordance with the building permit and detailed designs. The agreements in the notarial purchase agreement are authoritative.



0 0,7 1,4 2,1 3,5 m

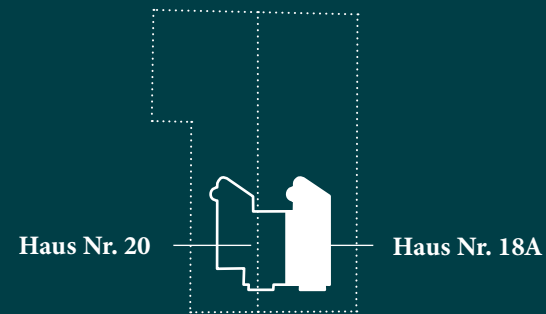
Maßstab 1:70  
scale 1:70

# Haus Nr. 18A

STAFFELGESCHOSS  
PENTHOUSE

Vorraum anteroom .....	7,48 m <sup>2</sup>
Schlafen bedroom .....	21,82 m <sup>2</sup>
Ankleide dressing room .....	7,27 m <sup>2</sup>
Bad bathroom .....	8,68 m <sup>2</sup>
WC 1 WC 1 .....	2,43 m <sup>2</sup>
WC 2 WC 2 .....	2,79 m <sup>2</sup>
Terrasse 1 terrace 1 .....	13,33 m <sup>2</sup>
Terrasse 2 terrace 2 .....	18,23 m <sup>2</sup>

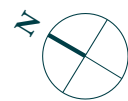
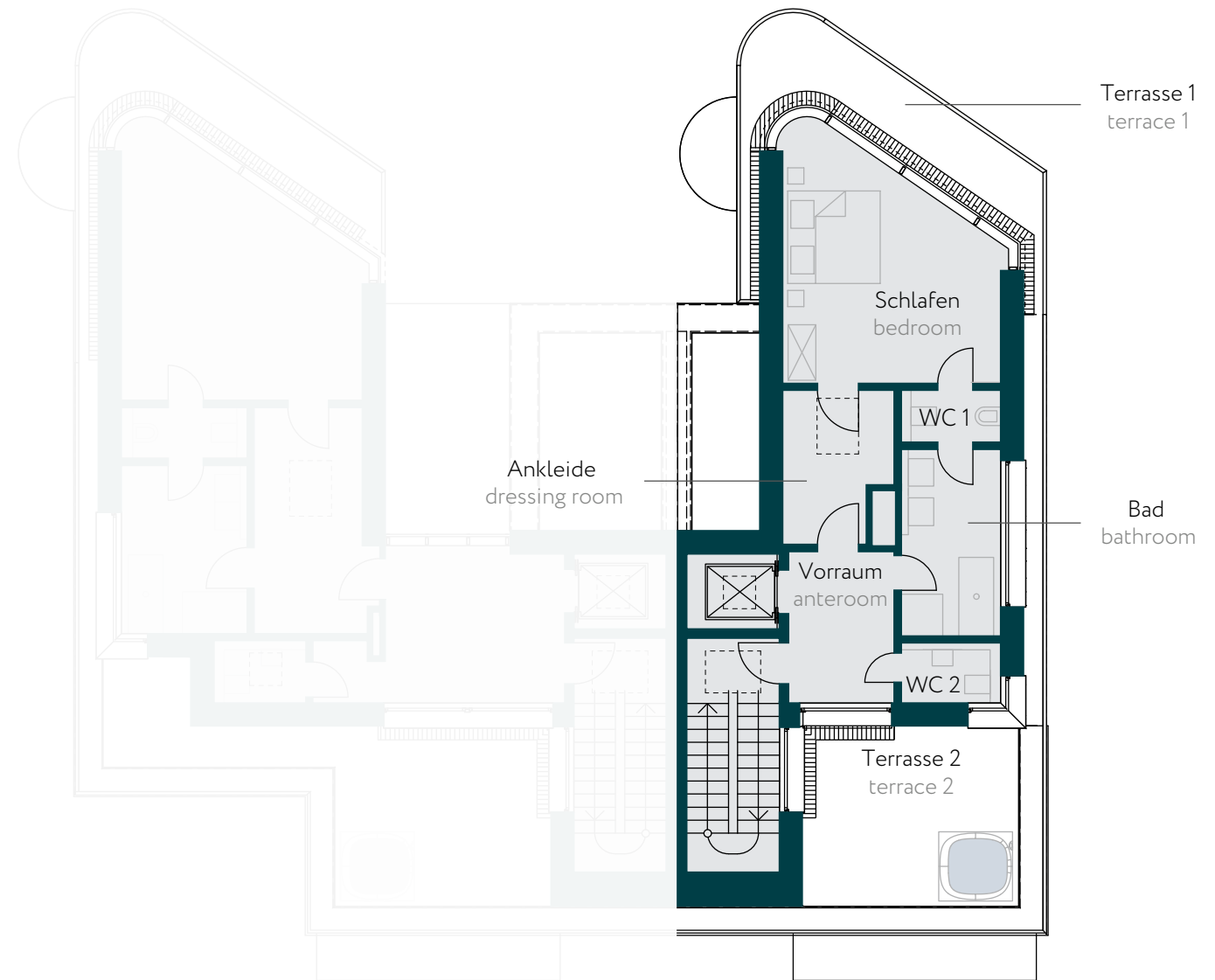
Geschoss-Nutzfläche ..... 82,03 m<sup>2</sup>  
usable floor space



Leonardo-da-Vinci-Straße

Planungsstand Juni 2019. Die in den Grundrissen eingezeichneten Einrichtungsgegenstände, sofern in der Baubeschreibung oder im Vertrag nicht ausdrücklich erwähnt, gehören nicht zum vertraglichen Kaufumfang. Es handelt sich hierbei lediglich um Gestaltungs- bzw. Einrichtungsvorschläge. Flächen- und Maßangaben sind circa-Angaben vorbehaltlich Änderungen gemäß Baugenehmigung und Ausführungsplanung. Maßgeblich sind die Vereinbarungen in den notariellen Kaufverträgen.

Planning status June 2019. The furnishings marked on the floor plan are not part of the contractual scope of purchase unless specifically mentioned in the building specifications or in the contract. This is just a design suggestion or a furnishing suggestion. Approximate surface area and dimensions are subject to change in accordance with the building permit and detailed designs. The agreements in the notarial purchase agreement are authoritative.



0 0,7 1,4 2,1 3,5 m

Maßstab 1:70  
scale 1:70

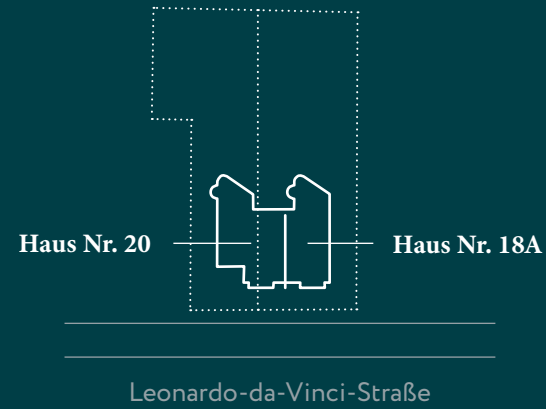
# Gesamtfläche

TOTAL AREA

---

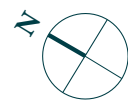
Grundstück property .....	1.874,00 m <sup>2</sup>
Bruttogrundfläche .....	1.334,00 m <sup>2</sup>
gross floor area	
Villeneinheit 18A Nutzfläche .....	432,08 m <sup>2</sup>
villa unit usable floor space	
Villeneinheit 20 Nutzfläche .....	519,83 m <sup>2</sup>
villa unit usable floor space	

---



Planungsstand Juni 2019. Die in den Grundrissen eingezeichneten Einrichtungsgegenstände, sofern in der Baubeschreibung oder im Vertrag nicht ausdrücklich erwähnt, gehören nicht zum vertraglichen Kaufumfang. Es handelt sich hierbei lediglich um Gestaltungs- bzw. Einrichtungsvorschläge. Flächen- und Maßangaben sind circa-Angaben vorbehaltlich Änderungen gemäß Baugenehmigung und Ausführungsplanung. Maßgeblich sind die Vereinbarungen in den notariellen Kaufverträgen.

Planning status June 2019. The furnishings marked on the floor plan are not part of the contractual scope of purchase unless specifically mentioned in the building specifications or in the contract. This is just a design suggestion or a furnishing suggestion. Approximate surface area and dimensions are subject to change in accordance with the building permit and detailed designs. The agreements in the notarial purchase agreement are authoritative.



Maßstab 1:70  
scale 1:70

